



Présentation
des projets

LE LAB BIS

Du 28 juin au 5 juillet

RÉSIDENCES
ARTISTIQUES
PLURIELLES

LIBRARIUM

LES RÉSIDENCES

Le programme de résidences le LAB BIS Francophone accueille, soutient et rassemble des artistes belges et internationaux·ales, exerçant dans le domaine de l'écriture. Il offre aux artistes la possibilité d'effectuer un travail de recherche, d'expérimentation et de création personnelle et sont ouvertes aux disciplines suivantes :

Musique

Création audiovisuelle

Arts de la Scène

Arts du livre

Création sonore

Projet pluridisciplinaire

LE LAB BIS FRANCOPHONE

Initié et porté par l'asbl Libitum, en partenariat et avec le soutien de la Commune de Rouvry, d'Ad Lib · Support d'artistes et de la Bibliothèque de Lamorteau, ce programme rassemblera 8 artistes du 28 juin au 5 juillet 2026 en Gaume (Belgique).

La semaine de résidence est ponctuée de temps d'échanges et de feedbacks collectifs sur les projets.

Le programme de résidence Belgium's Libitum prend en charge les frais d'accompagnement, la mise à disposition d'espaces de travail, ainsi que les frais de repas et d'hébergement de chaque artiste en résidence.

SOMMAIRE

PRÉSENTATION DES ARTISTES & PROJETS

LES ARTISTES

- Alba Porte p.6
- Elsa Chêne p.8
- Lénaïc Brulé p.10
- Leto Finizio p.12
- Marwane Lakhali p.14
- Maryam Bigdeli p.16
- Mathilde Maillard p.18
- Véronique Jadin p.20

CONTACTS

p.22



ALBA PORTE



MADONNA (NON) GRATA

Madonna (non) grata peint la pourriture des corps qu'on a voulu immaculés. À travers la Vierge Marie, figure pop et sacrée, j'interroge la représentation des corps malades dits féminins, les figures muettes, les mythes. Marie ne veut plus être regardée : elle veut être entendue.

◆ CRÉDITS

Collaboration artistique création
lumière et jeu : Henrique Pizarro
Collaboration artistique et
dramaturgie : Jean-Gabriel Vidal
Scénographie et costumes : Lucie
Mazieres
Costumes : Noémie Laude
Écriture, mise en scène et jeu : Alba
Porte

◆ SORTIE/CRÉATION

Création en 2028/2029

◆ RÉSEAUX SOCIAUX

Instagram : @alba.porte.5 @calma.cie

◆ SOUTIENS

Soutien financier : Rideau de
Bruxelles, Fondation du Roi
Baudoin - Marie Paul Godennes
(Bourse de prix de mise en scène),
Compagnonnage Factory,
accompagnement Suitcase, Artist
Project de Iles Asbl.
Résidences : CED - WB,
Compagnie Maps, Chaufferie-Act 1,
Vaisseau Mère, Le Ressort
(Compagnie Point Zéro), Fondation
Naya, Centre culturel de
Havelange, BAMP, Résidence
Aguesses - Buissonnière, Collectif
ArteAccion.
Présentation de projet : Festival de
Liège Factory et Lundynamite
(Theatre de la Vie, Les halles de
Scharbeek, Le BAMP et Métarage)

ELSA CHÊNE



CE QUE POUPÉE NE PEUT

Ce que poupée ne peut est un livre en début d'écriture qui réunit textes et photographies à propos d'une Love Doll, une poupée à taille humaine en silicone. En faisant dialoguer réflexions personnelles et images mises en scène, Elsa Chêne souhaite faire le portrait d'un objet qui révèle les vivant·es qui l'entourent.

◆ CRÉDITS

Une création d'Elsa Chêne

◆ SORTIE/CRÉATION

Décembre 2026

◆ SOUTIENS

Avec l'aide : Ad Lib • Support d'artistes

◆ RÉSEAUX SOCIAUX

- Instagram : @elsa_chene
- Site web : elsachene.com

LÉNAÏC BRULÉ

ADÈLE ET L'IRAN



ADÈLE ET L'IRAN

"Adèle et l'Iran" est un texte dramatique né à la croisée de mon engagement féministe, de ma vie intime, de mes rencontres avec des femmes iraniennes exilées et d'un travail de documentation approfondi sur l'Iran.

Ma pratique s'ancre dans une conviction que les luttes féministes de tous les pays servent la même cause : l'égalité et la liberté. Je prends aussi position contre les politiques migratoires européennes qui, en hiérarchisant les vies et les exils, trahissent les valeurs qu'elles prétendent défendre.

◆ CRÉDITS

Autrice : Lénaïc Brulé
Accompagnement à l'écriture :
Alborz Teymoorzadeh, Paul
Pourceur et Virginie Thirion

◆ RÉSEAUX SOCIAUX

Instagram : @lenaicbrule
Site web : lenaicbrule.com

◆ SORTIE/CRÉATION

Des lectures du texte en chantier
ont eu lieu à la Kulturfabrik à Esch-
sur-Alzette et à la Bellone en mars
2026

◆ SOUTIENS

Avec le soutien de : Abbaye de
Neimenster, Wallonie-Bruxelles
International, La Fabrique
Francophone, Culture Moves
Europe, Le Centre Culturel
Kulturfabrik, la bourse
d'encouragement de la FWB, La
Fondation Été, Le Centre des
Ecritures dramatiques Wallonie-
Bruxelles.

LETO FINIZIO



IL FAUT BIEN QU'IL Y AIT UN DEHORS

"Il faut bien qu'il y ait un dehors" est un roman de fiction en huis clos. Un matin, Alex perd ses empreintes digitales et dans la foulée, la raison. De désirs inavouables en menaces invisibles, ce récit aborde l'enfermement, la santé mentale et la solitude.



CRÉDITS

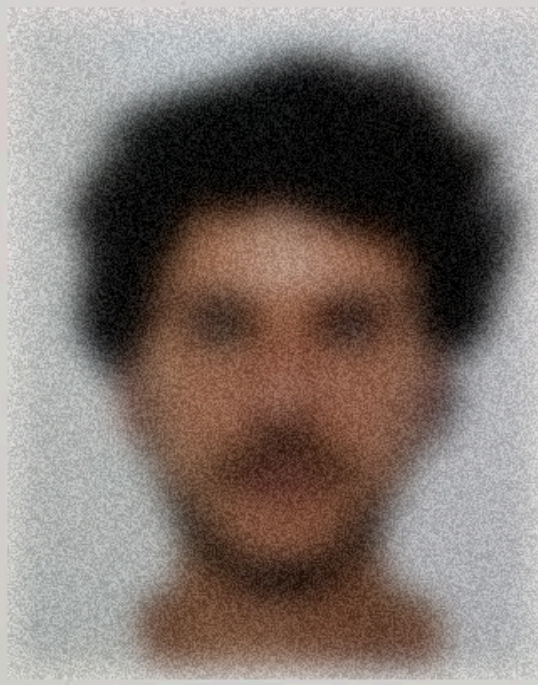
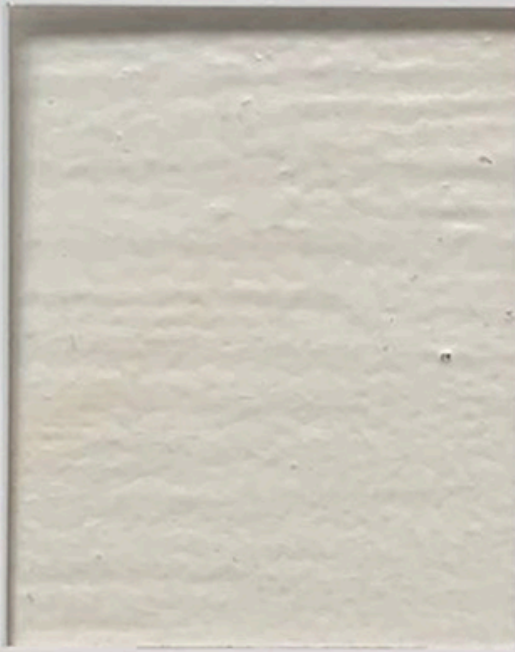
Une création de Leto Finizio



RÉSEAUX SOCIAUX

Instagram : @leto.sterone

MARWANE LAKHAL



Photomaton®

SADIQ\ USURPATION

Depuis quelque temps, je fais l'objet d'une usurpation d'identité. C'est une situation de vulnérabilité administrative pour moi, l'usurpé, comme pour lui, l'usurpateur. Nous occupons tous deux le même état civil, une brèche étroite. Et si je sais que je suis moi, l'administration m'oblige à prouver qui je suis ; comment prouver que je suis moi ? C'est le point de départ de la recherche qui nous occupe.

◆ CRÉDITS

Une création de Marwane Lakhal

◆ SOUTIENS

Avec le soutien de La Bellone, Le BAMP, Le Boson, Les docs

◆ RÉSEAUX SOCIAUX

Facebook : @Marwane Lakhal

MARYAM BIGDELI



AVANT QUE JE NE DISPARAISSE

.Avant que je ne disparaisse (Ghabl ma nrrib) est un projet de création participative qui recueille les récits de femmes âgées face au changement climatique et la migration des jeunes au Maroc (Rabat, Oasis de Tighmert et Aït Bouguemez dans l'Atlas). Ces récits sont transformés en matière théâtrale. Le projet interroge justice sociale, mémoire et transmission.

◆ CRÉDITS

Auteur.ices : Maryam Bigdeli,
Abderrahmane Sayad
En collaboration avec : Asma
Théâtre, Collectif Rassif

◆ SORTIE/CRÉATION

Création en 2028

◆ SOUTIENS

Avec le soutien de : Arab Funds for
Arts and Culture (AFAC), Caravane
Tighmert, Association Arbre du
Voyageur, Tatmin Creative Hub

◆ RÉSEAUX SOCIAUX

Instagram : @mary.am.bigdeli ;
@rassif.ma
Site web : rassif.ma

MATHILDE MAILLARD



NUAGE ROSE (BÉBÉ SOBRE)

« *Nuage Rose (Bébé Sobre)* » est un dispositif sonore qui permet de partager une recherche en direct. Vous serez invité·es à vous plonger dans les récits intimes de personnes sobres ou en quête de sobriété. Entre un reenactement d'un groupe de parole et une pièce documentaire, Nuage rose est envisagé comme une ode aux tendres anxieux·ses et à celle·ux qui cherchent à réunir l'intensité et le calme dans une même vie. On tentera d'y déconstruire avec humour et sincérité les idées toutes faites sur l'alcool, le «genre de l'alcool» et la fameuse quête d'une santé mentale. Et de se demander: qui prend soin de qui, et comment une communauté – même temporaire – peut-elle assumer cette responsabilité?

◆ CRÉDITS

Mise en scène, écriture et jeu : Mathilde (Matt) Maillard

Dramaturgie de l'attention et jeu : Flavio Rodrigo Orzari

Création Sonore et musicale : Lieven Dousselaere

Banderole : Hélène Drenou

Regard et oreille dramaturgique :

Charlotte Kouklia, Myriam Pruvot, Gaël Santisteva

Lumières : Capucine Fernez

Remerciements : Anna Czapski, Sophie Thunus.

◆ SOUTIENS

Avec le soutien de : Fonds pour la recherche création du département de Santé publique/mentale de l'Université Catholique de Louvain, FWB. Avec l'aide de : Ad Lib, la Maison Poème, la Bellone, maison de la création à Bruxelles.

◆ RÉSEAUX SOCIAUX

Instagram : @ursula_menhir

Site web :

nuagerosebbsobre.tumblr.com/

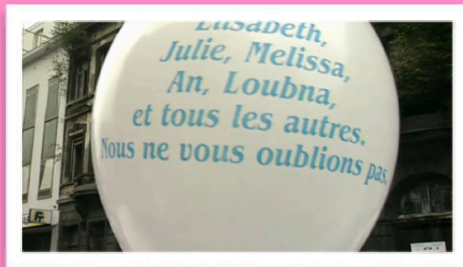
VÉRONIQUE JADIN

AIDEZ NOUS A RETROUVER

ELIZABETH



Née le 30-08-77 - DISPARUE le 20-10-89 à Namur Belgique -
 Taille 1,53m - Yeux bleus - Cicatrice entre les sourcils
 Vêtu. lors de sa disparition d'une veste Millet parme, col roulé
 et jupe plissée laine gris anthracite, collants laine noire, chaussures
 brunes à boucle - chaîne or avec 2 anneaux en pierre, un bleu, un or/brass



Petites filles

S.O.S.
 HUN LEVEN HANGT MISSCHIEN VAN U AF
 Wij zoeken vertwijfeld naar



MELISSA 8 JAAR JULIE 8 JAAR

Zij zijn verdwenen dichtbij hun woonplaats op 24 juni 1995 te LUIK in BELGIË. Sinds die dag hebben wij geen enkel spoor meer van hen.

Indien u ook maar de geringste aanwijzing hebt:
 Contacteer ons
Tél. / Fax: -- 32.41.31.24.11
 BELGIË
 of contacteer de plaatselijke politie of rijkswacht
 Hun ouders

http://ourworld.compuserve.com/homepages/JULIE_MELISSA

VERDWENEN • DISPARUES

DESAPARECIDAS • SCOMPARSE **MISSING • VERMISST**



AN **EEFJE**

VOOR TIPS - PLAATSELIJKE POLITIE OF RIJKSWACHT VERWITTEGEN

PETITES FILLES

Entre 1989 et 1996, de mes onze à mes dix-huit ans, 8 petites filles et adolescentes ont été enlevées dans le petit pays où j'habite. Le message était clair: les garçons peuvent rêver d'un futur meilleur, les filles peuvent déjà se réjouir si elles en ont un, de futur. J'écris ce texte parce qu'après avoir lu tout ce que je trouvais sur les enfants disparus - et surtout des thrillers dégueulasses - je n'ai en fait jamais lu ce que j'attendais: un texte qui raconte l'ambiance des années 1990 pour les jeunes Belges. Un récit qui remette en perspective ce qui s'est passé: les monstres sont parmi nous, nous les avons fabriqués.

◆ CRÉDITS

Une création de Véronique Jadin

◆ SOUTIENS

Avec l'aide du Centre Culturel de Namur

◆ RÉSEAUX SOCIAUX

Instagram : @veronique_jadin
Facebook : @Véronique Jadin

CONTACTS

◆ LIBITUM



ANNA GIOLO

+ Coordination générale
+ Accompagnement
+ Médiation
+ 32 477 49 89 19



TIMO STEFFENS

+ Accompagnement
+ Coordination
+ Médiation
+ 32 471 01 08 85

◆ AD LIB · SUPPORT D'ARTISTES



TRISTAN JOLLIOT

+ Logistique & accueil
+ Coordination




CHIARA LEDENT

+ Communication
+ Coordination

VOTRE CONTACT POUR LES RÉSIDENCES BELGIUM'S LIBITUM :
CONTACT@LIBITUMRESIDENCIES.ART +32 485 23 56 95

+ D'INFOS SUR LES RÉSIDENCES :

 @libitumresidencies

 Libitumresidencies

 Libitum asbl

SITE WEB :





LIBITUM

RÉSIDENCES ARTISTIQUES PLURIELLES

Une initiative d'asbl LIBITUM

La première édition des résidences le LAB BIS Francophone 2026 est rendue possible grâce à l'aide de la Médiathèque Nouvelle. Le projet est monté en partenariat et avec le soutien d'Ad Lib · Support d'artistes, de l'asbl Libitum, de la Commune de Rouvroy, et de la Bibliothèque de Lamorteau.

